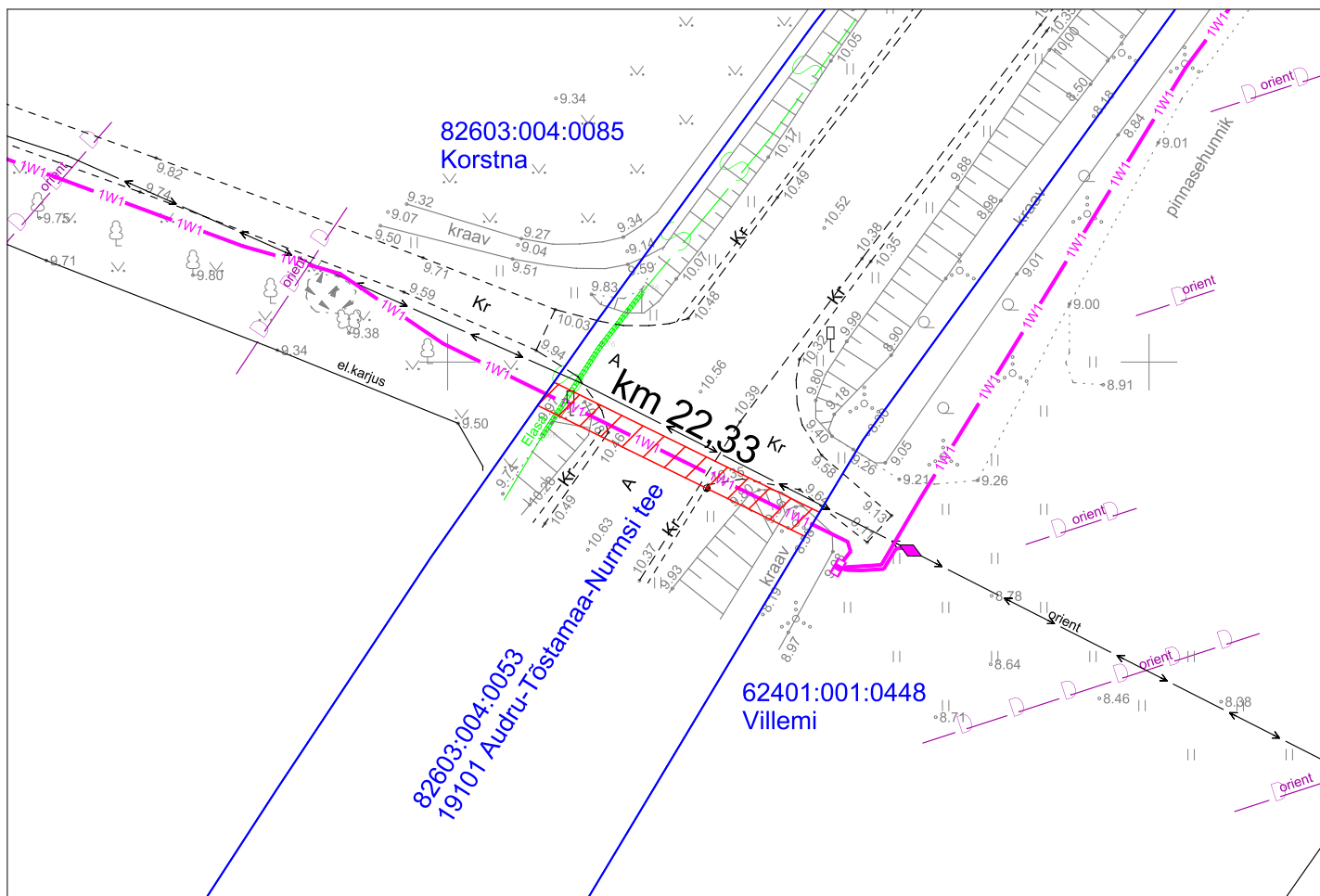
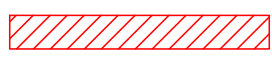




Isikliku kasutusõiguse ala plaan
19101 Audru-Tõstamaa-Nurmsi tee, tunnus 82603:004:0053, registriosa nr 14909050
M 1:500



-  Kasutusõiguse ala ca 43 m²
-  Katastriüksuse piir
-  Projekteeritud 0,4 kV maakaabel

Leonhard Weiss OÜ

Tööprojekt nr LR9857

Korstna kinnistu PK suurendamine
Kõpu küla Pärnu linn Pärnu maakond